

Liten påse. Stor skillnad.

Din guide som hjälper dig att göra rätt.



Från 1 januari 2024

**blir det lag på
att sortera ut
matavfallet**

Ditt matavfall – en hållbar framtid

Nu är det dags att tillsammans ta bestämda steg i rätt riktning och hjälpas åt för att bromsa klimatförändringarna. Genom ett EU-direktiv blir det därför obligatoriskt att sortera ut matavfallet i den bruna lilla påsen över hela Sverige – och såklart även i Sollentuna kommun.

När du sorterar ut ditt matavfall bidrar du till matavfallens slutna kretslopp och skapar på så sätt ett renare Sollentuna och en hållbar framtid.

En enkel förändring. En liten påse.
Och en väldigt stor skillnad.

Håll påsen fräsch!

Vi har tips till dig som vill slippa blöta påsar och läckage i påshållaren.

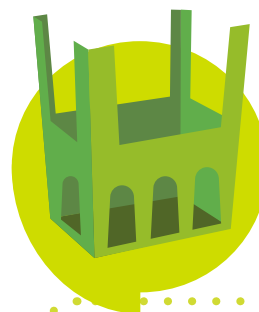
- **Rätt påshållare** – med påse och hållare från SEOM minskar du kladd och dålig lukt.
- **Håll påsen torr** – låt blött matavfall rinna av innan du slänger det i påsen.
- **Rulla kanten** – din påse mår bäst när den är lagom full!
- **Byt påse ofta** – om du regelbundet byter påse blir den inte mosig.



Scan the QR code for more information in English!

Visste du att?

- 1 Genom att sortera ut ditt matavfall kan du sänka din hyra eller bostadsavgift.
- 2 10 bananskal kan bilda tillräckligt med biogas för att din bil ska kunna köra 1 kilometer!
- 3 Matavfallet ger fosfor från biogödseln och en enda brun påse på 2 kilo kan ge tillräckligt för att odla havre till cirka 11 portioner havregrynsgröt.



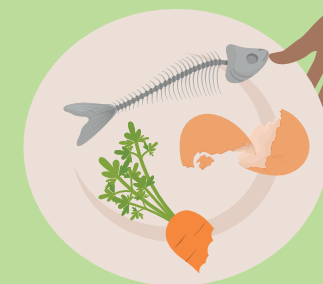
Saknar du en påshållare?

Hämta en ny hos oss på Knista Gård!

Psst! Har påsarna tagit slut?

Du som bor i flerbostadshus kan prata med din hyresvärd eller styrelsen. Om du med småhus eller villa har använt upp dina påsar kan du hämta några extra hos oss på Knista Gårds väg 12 eller på den mobila återvinningscentralen.

Det är lätt att göra rätt.
Du kan också bidra!



MATSORTERA RÄTT

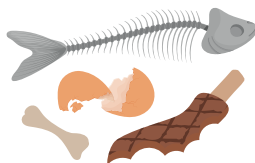
Hur du sorterar ut ditt matavfall – så det blir lätt att göra rätt!



Ja – det här är matavfall



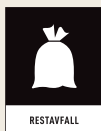
- bröd
- pasta och ris
- frukt och grönsaker



- kött och små köttben
- fisk och skaldjur
- äggskal



- godis (inte godispapper)
- teblad och tepåsar
- kaffesump och filter
- hushållspapper



Nej – det här är restavfall



- blommor och krukväxter
- ört- och salladskrukor
- glass- och ätpinningar
- tuggummi
- snus och fimpar



- plastpåsar
- färgade servetter
- näsdukar och våtservetter
- plåster och tops
- blöjor, bindor och tamponger



- dammsugarpåsar
- stearinljus
- aska
- kattsand
- avföring från djur

Vill du lära dig mer om matavfallssortering?
Läs mer på seom.se/matavfall